



NOOA SÄÄSTÖPANKIN
DEBENTUURILAINA
1/2014



Säästöpankki
Auttaa aina.

Nooa Säästöpankin Debentuurilaina I/2014

Kiinteä 2,75 % vuotuinen korko*

Debentuurilainan lainaehtojen pääkohdat

Liikkeeseenlaskija	Nooa Säästöpankki Oy
Laina	Velkakirjalaisissa tarkoitettu debentuurilaina
Lainan määrä	Alustavasti enintään 3 000 000 euroa. Lainan määrää on mahdollista korottaa enintään 5 000 000 euroon. Lainan valuutta on euro.
Laina-aika	Laina-aika on viisi (5) vuotta ja kaksi (2) kuukautta. Lainan nimellispääoma maksetaan takaisin yhdessä erässä 14.6.2019.
Korko	Lainan nimellispääomalle maksetaan vuotuinen kiinteä 2,75 %:n korko. Korko maksetaan jälkikäteen lainan nimellisarvolle, neljännesvuosittain 14.3., 14.6., 14.9. ja 14.12., ensimmäisen kerran 14.6.2014 ja viimeisen kerran 14.6.2019. Koronlaskuperusteena ovat todelliset päivät/365. Korko lasketaan koko laina-ajalle lainan liikkeeseenlaskupäivästä alkaen.
Merkintäkurssi	Vaihtuva
Merkintäaika	Merkintäaika on 14.4. - 16.5.2014 konttoreiden aukioloaikana. Merkintäaika voidaan keskeyttää ennenaikaisesti.
Debentuurit	Laina lasketaan liikkeelle Euroclear Finland Oy:n arvo-osuusjärjestelmään liitettyinä arvo-osuuksina. Laina lasketaan liikkeeseen 1 000 euron nimellisarvoisissa yksiköissä.
Lainan efektiivinen tuotto	Lainan efektiivinen vuotuinen tuotto on liikkeeseenlaskupäivänä 2,78 % jos merkintäkurssi on 100 %. Jos merkintäkurssi nousee, efektiivinen tuotto laskee ja jos merkintäkurssi laskee, efektiivinen tuotto nousee.
Lainan duraatio	Lainan duraatio on 4,84 vuotta 100 %:n merkintäkursilla.
Jälkimarkkinat	Velkakirjat ovat vapaasti luovutettavissa, mutta sijoittajalla ei ole oikeutta vaatia omalta osaltaan lainan ennenaikaista takaisinmaksua.
Vakuus	Lainalle ei ole asetettu vakuutta. Lainalla on huonompi etuoikeus kuin liikkeeseenlaskijan muilla veloilla. Debentuurilainaa ei voida käyttää vastasaatavien kuittaamiseen.
Verotus	Kotimaiselle debentuurilainalle maksettavasta korosta, jonka saaja on Suomessa asuva henkilö tai kuolinpesä, peritään korkotulon lähdevero. Korko on veronalaista tuloa yhteisöille ja muille kuin yleishyödyllisille yhtymille.

Debentuurilainan merkitseminen

Merkintäaika	Merkintäaika on 14.4. - 16.5.2014 konttoreiden aukioloaikana. Merkintäaika voidaan keskeyttää ennenaikaisesti.
Merkintäpaikat	Nooa Säästöpankki Oy:n konttorit
Kulut	Merkitsijöiltä ei veloiteta erillisiä kuluja. Debentuurilainan säilytystä varten asiakkaalle avattava arvo-osuustili on maksuton.
Merkinnän maksaminen	Merkittäessä on maksettava merkinnän nimellismäärä kerrottuna kulloinkin voimassa olevalla merkintäkursilla sekä lainaehtojen mukainen liikkeeseenlaskupäivästä merkinnän maksupäivään kertynyt korko, ja nimellisen merkintämäärän tulee olla tuhannella (1 000) jaollinen.
Merkintäsitoumus	Lainalle ei ole annettu merkintäsitoumusta.
Yli- tai alimerkintä	Nooa Säästöpankki Oy päättää toimenpiteistä mahdollisessa yli- tai alimerkintätilanteessa, ja sillä on oikeus keskeyttää merkintä tai pidentää merkintäaikaa.
ISIN-koodi	Lainan ISIN-koodi on FI4000090287.

*Lainan efektiivinen vuotuinen tuotto 2,78 % merkintäkursin ollessa 100 %. Korko maksetaan neljännesvuosittain.

Keskeiset tiedot tärkeimmistä liikkeeseenlaskijalle ominaisista riskeistä

Nooa Säästöpankin keskeisin riski on luottoriski. Luottoriskillä tarkoitetaan riskiä siitä, että lainanottaja tai pankin muu sopimusvastapuoli ei pysty vastaamaan velvoitteestaan pankkia kohtaan tai että vakuuden arvo ei riitä vastuun kattamiseen. Luottoriskien suurin lähde ovat luotot, mutta luottoriskiä (vastapuoliriskiä) voi syntyä myös muunlaisista saamisista. Pankin keskeisiä asiakasryhmiä ovat toimialueen henkilöasiakkaat ja ammattinharjoittajat sekä pienyritykset. Varainhankinnasta pääosa on sijoitettu asuntoluottoina pankin asiakkaille. Pankin luotonannosta oli vuoden 2013 lopussa kotitalouksien ja elinkeinonharjoittajien yhteinen osuus noin 92 % ja muiden noin 8 %. Noin 89 % pankin luotoista on myönnetty asuntovakuutta vastaan. Pankin kannalta olennaista on riski luotonsaajan maksukyvyyn heikentymisestä. Suurin osa pankin luottokannasta on myönnetty asuntovakuudellisena, jolloin pankille olennainen on myös riski asuntojen hintojen laskusta.

Markkinariskillä tarkoitetaan korkojen ja omaisuuserien markkinahintojen sekä volatiliiteetin vaikutusta pankin tulokseen ja vakavaraisuuteen. Osakeriskillä tarkoitetaan mm. julkisesti noteeratavien osakkeiden ja rahasto-osuuksien kurssimuutosten aiheuttamaa tulosvaikutusta. Pankin sijoitustoiminnassa olennaisia riskejä ovat sijoitusten arvon laskusta ja liikkeeseenlaskijan maksukyvyttömyydestä aiheutuvat riskit. Korkoriskillä tarkoitetaan korkotason muutosten vaikutusta pankin tulokseen ja vakavaraisuuteen. Korkoriski aiheutuu saatavien ja velkojen toisistaan poikkeavista korkoperusteista sekä eriaikaisista korontarkistus- tai erääntymisajankohdista. Pankki pyrkii taseriskien hallinnallaan varmistamaan, että pankin korkokate ja rakenteellinen korkoriski säilyvät hyväksyttävällä tasolla myös markkinakorkojen liikkeessä pankin kannalta epäedullisesti. Pankille olennainen riski on korkojen laskusta tai pitkään matalana säilymisestä aiheutuva korkokatteen heikentyminen. Pankin sijoitussalkun kiinteäkorkoisten erien kannalta olennainen on riski korkojen noususta.

Likviditeettiriski on jälleenrahoituksen saatavuuteen ja hintaan liittyvä riski, joka syntyy, kun saamisten ja velkojen maturiteetit poikkeavat toisistaan. Likviditeettiriski syntyy myös, jos saatavat ja velat ovat liiaksi keskittyneet yksittäisille vastapuolille. Riskiä arvioidaan maturiteettiluokittain kunkin luo-

kan saatavien ja velkojen erotuksen suuruudella. Likviditeettiriskiä hallitaan mm. pitämällä riittävää maksuvalmiuspuskuria.

Operatiivisen riskin osalta pankille on olennainen riski tappiosta, joka aiheutuu riittämättömistä tai toimimattomista sisäisistä prosesseista, järjestelmistä, henkilöstön toimenpiteistä (esim. ohjeiden vastaisesta toiminnasta), järjestelmien puutteista tai ulkoisista tapahtumista. Operatiiviseen riskiin sisältyy myös maineriski.

Strategisella riskillä pankin kannalta tarkoitetaan pankin riskinkantokykyyn, teknisiin resursseihin ja henkilöstön ammattitaitoon nähden väärin valitusta liiketoimintastrategiasta syntyviä menetyksiä.

Keskeiset tiedot tärkeimmistä arvopapereille ominaisista riskeistä

Liikkeeseenlaskijariski

Liikkeeseen laskettavalle Nooa Säästöpankin Debentuurilainalle 1/2014 ei ole asetettu vakuutta ja sillä on huonompi etuoikeus kuin pankin muilla sitoumuksilla. Jos pankki julistetaan maksukyvyttömäksi debentuurilainan juoksuaikana, merkitsee tämä sitä, että saataville ei anneta etuoikeutta, vaan niillä on huonompi etuoikeus kuin pankin muilla sitoumuksilla. Tämän seurauksena sijoittaja voi menettää sijoittamansa pääoman kokonaan tai osittain.

Tuotto ja takaisinmaksu

Arvopaperimarkkinoilla sijoittamiseen liittyy aina riskejä. Arvopaperien historiallinen kehitys ei ole tae tulevasta tuotosta. Sijoittaja vastaa itse omien sijoituspäätöksensä taloudellisista seuraamuksista. Debentuurilainan tuoton määrä riippuu sen korosta ja koronlaskuperusteista sekä merkintäkurssista. Koska lainan merkintäkurssi voi vaihtua, laina voidaan laskea liikkeeseen myös ylikurssiin. Ylikurssi pienentää sijoituksen efektiivistä tuottoa.

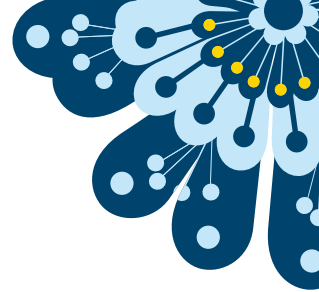
Jälkimarkkinat

Debentuurilainaa ei listata pörssiin eikä noteerata julkisesti. Lainaa voidaan kuitenkin myydä edelleen kesken laina-ajan. Nooa Säästöpankki Oy ei voi taata, että lainalle muodostuu laina-aikana jatkuvat päivittäiset jälkimarkkinat. Mikäli sijoittaja haluaa myydä sijoituksensa ennen lainan eräpäivää, voi velkakirjan sen hetkinen markkinahinta olla sijoitettua pääomaa matalampi tai korkeampi. Liikkeeseenlaskijan konttorit ottavat vastaan osto- ja myyntitoimeksiantoja.

Sijoittajalla ei ole oikeutta vaatia omalta osaltaan lainan ennenaikaista takaisinmaksua. Liikkeeseenlaskija voi vain vähäisessä määrin lunastaa debentureja ennen laina-ajan päättymistä ilman Finanssivalvonnan lupaa. Lunastaminen edellyttää, että debentuurilainat saadaan lyhyen ajan kuluessa myytyä uudelle sijoittajalle. Debentuurilainoihin perustuvia saamisia ei voi käyttää vastasaamisen kuittaamiseen.

Verotus

Debentuurilainan verotus ja tuotto voivat muuttua laina-aikana. Tarjousesitteessä on tiedot voimassa olevista verosäännöksistä ja siitä ilmenee, miten lainasta maksettavaa korkoa ja lainan pääomaa verotetaan. Korosta tai hyvityksestä peritään voimassa olevien lakien ja veroviranomaisten määräysten mukainen vero. Lainan ja sen tuoton verokohdelussa laina-aikana tapahtuvat muutokset voivat vaikuttaa sijoittajan saamaan nettotuottoon.





Säästöpankki

Auttaa aina.

Itäkeskus • Lasipalatsi • Sello • Tapiola • Myyrmäki • Tikkurila • Kerava • Järvenpää
säästöpankki.fi/nooa, Puh. 010 436 6410 *

* Kotimaan kiinteän verkon liittymästä soitettaessa 8,35 snt/puhelu + 6,00 snt/min ja kotimaan matkapuhelimesta soitettaessa 8,35 snt/puhelu + 17,17 snt/min.