

NOOA SÄÄSTÖPANKIN TUOTTODEBENTUURI I/2017



Nooa
Säästöpankki
auttaa aina.

NOOA SÄÄSTÖPANKIN TUOTTODEBENTUURI I/2017

Kiinteä 1,50 % vuotuinen korko.*

Tuottodebentuurin lainaehtojen pääkohdat

Liikkeeseenlaskija	Nooa Säästöpankki Oy
Laina	Velkakirjalaissa tarkoitettu debentuurilaina
Lainan määrä	Enintään 5 000 000 euroa. Lainan valuutta on euro.
Laina-aika	Laina-aika on viisi (5) vuotta ja kolme (3) kuukautta. Lainan nimellispääoma maksetaan takaisin yhdessä erässä 18.7.2022.
Korko	Lainan pääomalle maksetaan vuotuinen kiinteä 1,50 % korko. Korko maksetaan jälkikäteen lainan nimellisarvolle korkokauden viimeisenä päivänä: 18.7.2018, 18.7.2019, 20.7.2020, 19.7.2021 ja 18.7.2022.
Merkintäkurssi	Lainan merkintäkurssi on 100 %.
Merkintäaika	Merkintäaika on 18.4.2017 - 26.5.2017. Merkintäaika voidaan keskeyttää ennaikaisesti.
Arvopaperit	Laina lasketaan liikkeeseen Euroclear Finland Oy:n arvo-osuusjärjestelmään liitettyinä arvo-osuuksina. Laina lasketaan liikkeeseen 1 000 euron nimellisarvoisissa yksiköissä.
Lainan efektiivinen tuotto	Lainan efektiivinen vuotuinen tuotto on liikkeeseenlaskupäivänä 1,50 % jos merkintäkurssi on 100 %. Jos merkintäkurssi nousee, efektiivinen tuotto laskee ja jos merkintäkurssi laskee, efektiivinen tuotto nousee.
Lainan duraatio	Lainan duraatio on 5,09 vuotta 100 %:n merkintäkurssilla.
Jälkimarkkinat	Velkakirjat ovat vapaasti luovutettavissa, mutta sijoittajalla ei ole oikeutta vaatia omalta osaltaan lainan ennaikaista takaisinmaksua.
Vakuus	Lainalle ei ole asetettu vakuutta. Lainalla on huonompi etuoikeus kuin liikkeeseenlaskijan muilla veloilla. Debentuurilainaa ei voida käyttää vastasaatavien kuittaamiseen.
Verotus	Kotimaiselle debentuurilainalle maksettavasta korosta, jonka saaja on Suomessa asuva henkilö tai kuolinpesä, peritään korkotulon lähdevero. Korko on veronalaista tuloa yhteisöille ja muille kuin yleishyödyllisille yhtymille.

Tuottodebentuurin merkitseminen

Merkintäaika	Merkintäaika on 18.4.2017 - 26.5.2017 konttoreiden aukioloaikana. Merkintäaika voidaan keskeyttää ennaikaisesti.
Merkintäpaikat	Nooa Säästöpankki Oy:n konttorit ja Säästöpankin verkkopankki www.saastopankki.fi .
Kulut	Merkitsijöiltä ei veloiteta erillisiä kuluja. Debentuurilainan säilytystä varten asiakkaalle avattava arvo-osuustili on maksuton.
Merkinnän maksaminen	Merkittäessä on maksettava merkinnän nimellismäärä kerrottuna merkintäkurssilla 100 % sekä lainaehtojen mukainen liikkeeseenlaskupäivästä merkinnän maksupäivään kertynyt korko.
Merkintäsitoumus	Lainalle ei ole annettu merkintäsitoumusta.
Yli- tai alimerkintä	Nooa Säästöpankki Oy päättää toimenpiteistä mahdollisessa yli- tai alimerkintätilanteessa, ja sillä on oikeus keskeyttää merkintä, alentaa merkintöjen määrää yli- tai alimerkintätilanteessa tai pidentää merkintäaikaa enintään yhdellä (1) kuukaudella.
ISIN-koodi	Lainan ISIN-koodi on FI4000251988.

*Lainan efektiivinen vuotuinen tuotto on 1,50 % merkintäkurssin ollessa 100 %.

NOOA SÄÄSTÖPANKIN TUOTTODEBENTUURI I/2017

RISKIT

Arvopaperiin sijoitusta harkitsevien tulee ennen sijoituspäätöksen tekemistä huolellisesti perehtyä Esitteessä esitettäviin riskitekijöihin. Esite koostuu Nooa Säästöpankki Oy:n 22.3.2017 päivätystä Rekisteröintiasiakirjasta sekä Tuottodebentuuri I/2017 11.4.2017 päivätystä Arvopaperiliitteestä ja Tiivistelmästä niissä viitattuine asiakirjoinen, yhdessä "Esite". Esitteessä kuvatut riskitekijät on listattu alla. Riskitekijöiden esitysjärjestyksellä ei ole tarkoitus osoittaa niiden toteutumisen todennäköisyyttä. Myös muut kuin Esitteessä kuvatut riskit voivat vaikuttaa haitallisesti Nooa Säästöpankki Oy:n tai Säästöpankkiryhmän liiketoimintaan tai liikkeeseen laskettavan Arvopaperin arvoon.

Toimintaympäristöön liittyvät riskitekijät

- Taloudelliseen, yhteiskunnalliseen ja poliittiseen kehitykseen liittyvät riskit
- Vallitseva kilpailutilanne
- Systemiriski
- Elvytys- ja kriisintarkkailusäätely

Liikkeeseenlaskijan toimintaan liittyvät riskitekijät

- Luotto- ja vastapuoliriskit
- Likviditeettiriski
- Rahoitustaseen korkoriski
- Markkinariski
- Kiinteistöriski
- Operatiiviset riskit
- Oikeudelliset riskit
- Johdannaissopimuksiin liittyvä riski

Sääntelyyn ja Säästöpankkiryhmään liittyviä riskejä

- Jäsenluottolaitosten keskinäiseen vastuuseen liittyviä riskitekijöitä
- Sääntelyyn liittyviä riskejä
- Yhteenliittymän kokoonpanon muutoksiin liittyviä riskejä
- Luotto- ja vastapuoliriskit
- Likviditeettiriski
- Rahoitustaseen korkoriski

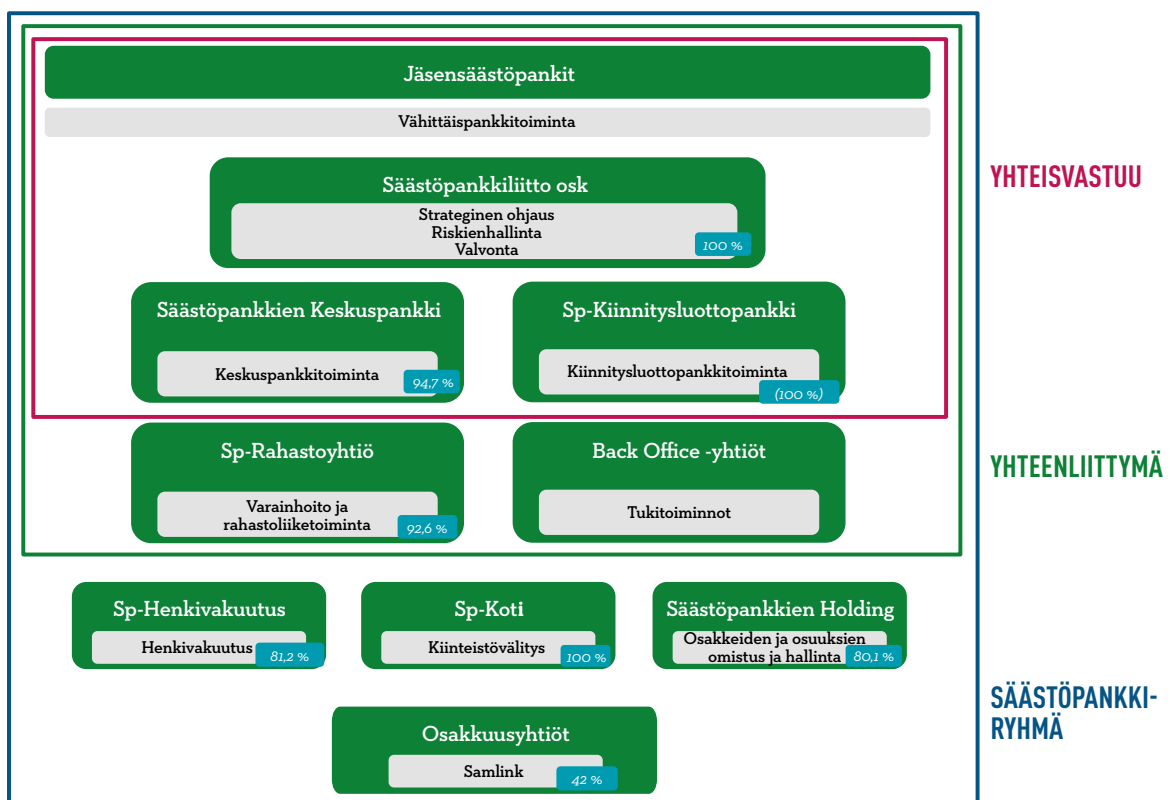
- Markkinariski
- Kiinteistöriski
- Operatiiviset riskit
- Oikeudelliset riskit
- Järjestelmä- ja tietoturvariskit
- Liiketoimintariski
- Vakavaraisuuteen ja varainhankintaan liittyviä riskejä

Arvopaperille ominaiset keskeiset riskit

- Liikkeeseenlaskijariski
- Tuotto ja takaisinmaksu
- Jälkimarkkinat
- Verotus

Liikkeeseenlaskijan omistavat toiset Säästöpankit. Yhteenliittymään kuuluvien Säästöpankkien yhteenlaskettu omistusosuus on 78,10 % ja Oma Säästöpankin 21,90 %.

Yhteenliittymän ja sen ympärille muodostuvan Säästöpankkiryhmän rakenne on kuvattu alla olevassa kaaviossa. Sininen kokonaisuus kuvaa koko Säästöpankkiryhmää ja vihreä kokonaisuus kuvaa Yhteenliittymän laajuutta. Punainen kokonaisuus kuvaa Säästöpankkiliitto osk:n maksuvelvollisuuden piiriä ja niitä jäsenluottolaitoksia, joihin soveltuu yhteenliittymälain 5 luvun säännökset jäsenluottolaitosten keskinäisestä vastuusta





Nooa
Säästöpankki
auttaa aina.

Erottaja • Itäkeskus • Sello • Tapiola • Tikkurila • Keski-Uusimaa • Aleksin Sijoitusyksikkö
saastopankki.fi/nooa, Puh. 010 436 6410 *

* Kotimaan kiinteän verkon liittymästä soitettaessa 8,35 snt/puhelu + 6,00 snt/min ja kotimaan matkapuhelimesta soitettaessa 8,35 snt/puhelu + 17,17 snt/min.

