

# NOOA SÄÄSTÖPANKIN TUOTTODEBENTUURI II/2017



Nooa  
**Säästöpankki**  
*auttaa aina.*

# NOOA SÄÄSTÖPANKIN TUOTTODEBENTUURI II/2017

Kiinteä 1,50 % vuotuinen korko 13.1.2020 asti, sen jälkeen 12 kk Euribor (360) + 1,00%.

## Tuottodebentuurin lainaehtojen pääkohdat

<b>Liikkeeseenlaskija</b>	Nooa Säästöpankki Oy
<b>Laina</b>	Velkakirjalaissa tarkoitettu debentuurilaina
<b>Lainan määrä</b>	Enintään 1 000 000 euroa. Lainan valuutta on euro.
<b>Laina-aika</b>	Laina-aika on viisi (5) vuotta ja kolme (3) kuukautta. Lainan nimellispääoma maksetaan takaisin yhdessä erässä 11.1.2023.
<b>Korko</b>	Lainan pääomalle maksetaan vuotuinen kiinteä 1,50 % korko kahdelle (2) ensimmäiselle vuodelle ja kolmelle (3) kuukaudelle. Sen jälkeen korko on 12 kk Euribor (360)-korko lisättynä 1,00% korkomarginaalilla. Korko on kuitenkin aina vähintään marginaalin suuruinen. Maksettava korko määritellään kullekin korkojaksolle erikseen. Korkokauden aikana korko ei vaihtele. Korko maksetaan jälkikäteen lainan nimellisarvolle korkokauden viimeisenä päivänä: 11.1.2019, 13.1.2020, 11.1.2021, 11.1.2022 ja 11.1.2023.
<b>Merkintäkurssi</b>	Lainan merkintäkurssi on 100 %.
<b>Merkintäaika</b>	Merkintäaika on 11. - 31.10.2017. Merkintäaika voidaan keskeyttää ennaikaisesti.
<b>Arvopaperit</b>	Laina lasketaan liikkeeseen Euroclear Finland Oy:n arvo-osuusjärjestelmään liitettyinä arvo-osuuksina. Laina lasketaan liikkeeseen 1 000 euron nimellisarvoisissa yksiköissä.
<b>Lainan efektiivinen tuotto</b>	Koska lainan lopullinen tuotto on riippuvainen 12 kuukauden Eurobor (360)-koron kehityksestä, ei lopullista efektiivistä tuottoa ole mahdollista laskea etukäteen.
<b>Lainan duraatio</b>	Koska lainasta maksettava korko on laina-ajan viimeisen kolmen vuoden aikana sidottu vaihtuvaan viitekorkoon, ei lainan duraatiota ole mahdollista laskea.
<b>Jälkimarkkinat</b>	Velkakirjat ovat vapaasti luovutettavissa, mutta sijoittajalla ei ole oikeutta vaatia omalta osaltaan lainan ennaikaista takaisinmaksua.
<b>Vakuus</b>	Lainalle ei ole asetettu vakuutta. Lainalla on huonompi etuoikeus kuin liikkeeseenlaskijan muilla veloilla. Debentuurilainaa ei voida käyttää vastasaatavien kuittaamiseen.
<b>Verotus</b>	Kotimaiselle debentuurilainalle maksettavasta korosta, jonka saaja on Suomessa asuva henkilö tai kuolinpesä, peritään korkotulon lähdevero. Korko on veronalaista tuloa yhteisöille ja muille kuin yleishyödyllisille yhtymille.

## Tuottodebentuurin merkitseminen

<b>Merkintäaika</b>	Merkintäaika on 11. - 31.10.2017 konttoreiden aukioloaikana. Merkintäaika voidaan keskeyttää ennaikaisesti.
<b>Merkintäpaikat</b>	Nooa Säästöpankki Oy:n konttorit ja Säästöpankin verkkopankki <a href="http://www.saastopankki.fi">www.saastopankki.fi</a> .
<b>Kulut</b>	Merkitsijöiltä ei veloiteta erillisiä kuluja. Debentuurilainan säilytystä varten asiakkaalle avattava arvo-osuustili on maksuton.
<b>Merkinnän maksaminen</b>	Merkittäessä on maksettava merkinnän nimellismäärä kerrottuna merkintäkurssilla 100 % sekä lainaehtojen mukainen liikkeeseenlaskupäivästä merkinnän maksupäivään kertynyt korko.
<b>Merkintäsitoumus</b>	Lainalle ei ole annettu merkintäsitoumusta.
<b>Yli- tai alimerkintä</b>	Nooa Säästöpankki Oy päättää toimenpiteistä mahdollisessa ylimerkintätilanteessa, ja sillä on oikeus keskeyttää merkintä, alentaa merkintöjen määrää ylimerkintätilanteessa tai pidentää merkintäaikaa enintään yhdellä (1) kuukaudella.
<b>ISIN-koodi</b>	Lainan ISIN-koodi on FI4000282975.

# NOOA SÄÄSTÖPANKIN TUOTTODEBENTUURI II/2017

## RISKIT

Arvopaperiin sijoitusta harkitsevien tulee ennen sijoituspäätöksen tekemistä huolellisesti perehtyä Esitteessä esittäviin riskitekijöihin. Esite koostuu Nooa Säästöpankki Oy:n 22.3.2017 päivätystä Rekisteröintiasiakirjasta sekä Tuottodebentuuri II/2017 6.10.2017 päivätystä Arvopaperiliitteestä ja Tiivistelmästä niissä viitattuine asiakirjoinen, yhdessä "Esite". Esitteessä kuvatut riskitekijät on listattu alla. Riskitekijöiden esitysjärjestyksellä ei ole tarkoitus osoittaa niiden toteutumisen todennäköisyyttä. Myös muut kuin Esitteessä kuvatut riskit voivat vaikuttaa haitallisesti Nooa Säästöpankki Oy:n tai Säästöpankkiryhmän liiketoimintaan tai liikkeeseen laskettavan Arvopaperin arvoon.

### Toimintaympäristöön liittyvät riskitekijät

- Taloudelliseen, yhteiskunnalliseen ja poliittiseen kehitykseen liittyvät riskit
- Vallitseva kilpailutilanne
- Systemiriski
- Elvytys- ja kriisintarkkailusäätely

### Liikkeeseenlaskijan toimintaan liittyvät riskitekijät

- Luotto- ja vastapuoliriskit
- Likviditeettiriski
- Rahoitustaseen korkoriski
- Markkinariski
- Osakeriski
- Kiinteistöriski
- Operatiiviset riskit
- Oikeudelliset riskit
- Johdannaissopimuksiin liittyvä riski

### Sääntelyyn ja Säästöpankkiryhmään liittyviä riskejä

- Jäsenluottolaitosten keskinäiseen vastuuseen liittyviä riskitekijöitä
- Sääntelyyn liittyviä riskejä
- Yhteenliittymän kokoonpanon muutoksiin liittyviä riskejä
- Luotto- ja vastapuoliriskit
- Likviditeettiriski

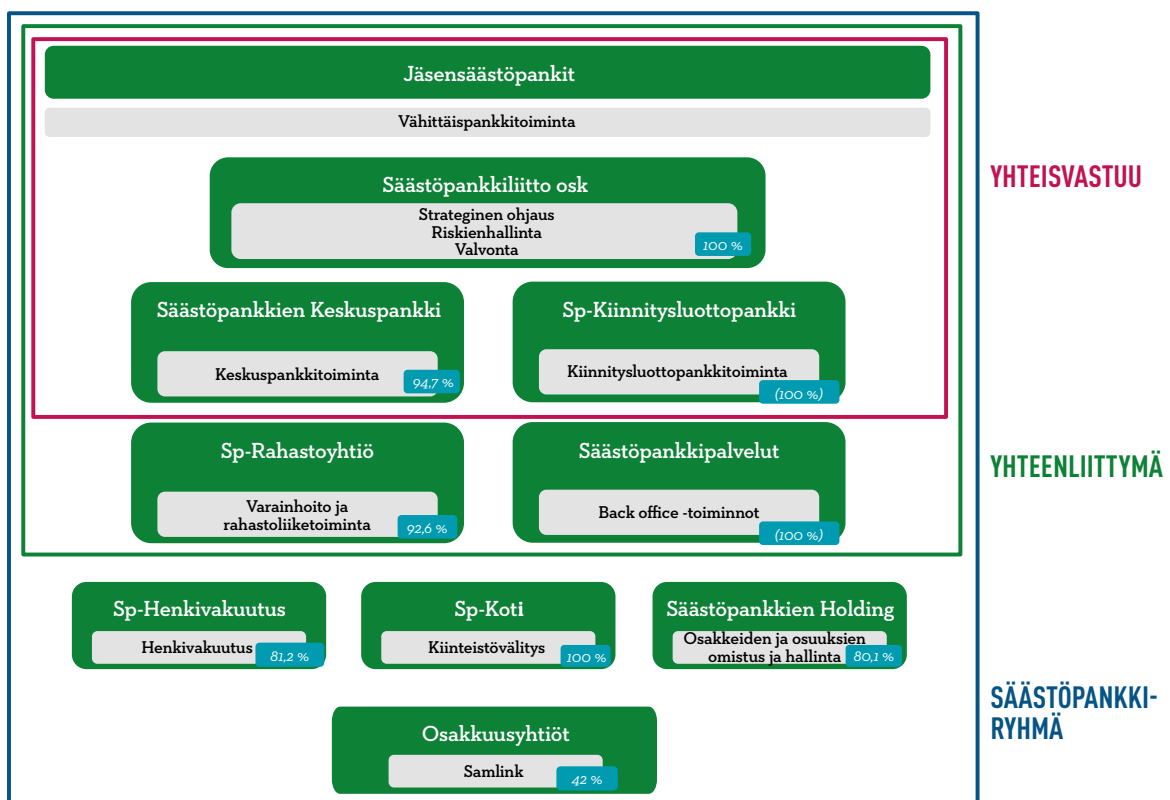
- Markkinariski
- Rahoitustaseen korkoriski
- Kiinteistöriski
- Operatiiviset riskit
- Oikeudelliset riskit
- Järjestelmä- ja tietoturvariskit
- Liiketoimintariski
- Vakavaraisuuteen ja varainhankintaan liittyviä riskejä

### Arvopaperille ominaiset keskeiset riskit

- Liikkeeseenlaskijariski
- Tuotto ja takaisinmaksu
- Jälkimarkkinat
- Verotus

Liikkeeseenlaskijan omistavat toiset Säästöpankit. Yhteenliittymään kuuluvien Säästöpankkien yhteenlaskettu omistusosuus on 78,10 % ja Oma Säästöpankin 21,90 %.

Yhteenliittymän ja sen ympärille muodostuvan Säästöpankkiryhmän rakenne on kuvattu alla olevassa kaaviossa. Sininen kokonaisuus kuvaa koko Säästöpankkiryhmää ja vihreä kokonaisuus kuvaa Yhteenliittymän laajuutta. Punainen kokonaisuus kuvaa Säästöpankkiliitto osk:n maksuvelvollisuuden piiriä ja niitä jäsenluottolaitoksia, joihin soveltuu yhteenliittymälain 5 luvun säännökset jäsenluottolaitosten keskinäisestä vastuusta





Nooa  
**Säästöpankki**  
*auttaa aina.*

**Erottaja • Itäkeskus • Sello • Tapiola • Tikkurila • Keski-Uusimaa • Aleksin Sijoitusyksikkö**  
**saastopankki.fi/nooa, Puh. 010 436 6410 \***

\* Kotimaan kiinteän verkon liittymästä soitettaessa 8,35 snt/puhelu + 6,00 snt/min ja kotimaan matkapuhelimesta soitettaessa 8,35 snt/puhelu + 17,17 snt/min.

