

# SÄÄSTÖPANKKI RYHMÄELÄKEVAKUUTUS

TUOTESELOSTE | VOIMASSA 1.2.2018 ALKAEN



Säästöpankki

## SISÄLLYSLUETTELO

<b>Vakuutusturva</b> .....	4
Vanhuuseläke .....	4
Henkivakuutusturva .....	4
Pysyvän työkyvyttömyyden turva .....	4
<b>Edut yritykselle ja työntekijälle</b> .....	4
<b>Monipuoliset sijoituskohteet</b> .....	4
<b>Verotukselliset edut</b> .....	4
<b>Lakisäiteinen vanhuuseläke</b> .....	5
<b>Näin Ryhmäeläkevakuutus toimii</b> .....	5
<b>Monipuoliset sijoituskohteet</b> .....	6
<b>Sijoituskohteemme</b> .....	6
Varainhoitajan Parhaat - Korkopainoinen .....	6
Korkorahastot .....	6
Varainhoitajan Parhaat - Tasapainoinen .....	7
Yhdistelmärahastot .....	7
Varainhoitajan Parhaat - Tuottohakuinen .....	7
Osakerahastot .....	7
<b>Pääoman alentumisen tai menettämisen riski</b> .....	8
<b>Kuolintapausturva</b> .....	8
<b>Ryhmäeläkevakuutuksen osapuolet</b> .....	8
Yleistä .....	8
Vakuutetun oikeus etuuksiin - vapaakirjaoikeus .....	8
Yrityksen oikeus takaisinostoon .....	8
<b>Ryhmäeläkevakuutuksen verotus</b> .....	9
Vakuutusmaksujen verotus .....	9
Eläkkeen verotus .....	9
Takaisinoston verotus .....	9
Kuolintapauskorvauksen verotus .....	9
Työkyvyttömyyskorvauksen verotus .....	9
<b>Vakuutuksen päättymisen</b> .....	9
<b>Vakuutuksesta perittävät kulut</b> .....	9
<b>SP-Henkivakuutuksen asiamiehet ja palkkiot</b> .....	10
<b>Vakavaraisuuslauseke (SFCR)</b> .....	10
<b>Muutoksenhakuohje</b> .....	10
Vakuutus- ja rahoitusneuvonta, Vakuutuslautakunta ja Kuluttajariitalautakunta: .....	11
<b>Soveltettava lainsäädäntö ja valvontaviranomaiset</b> .....	11
Sp-Henkivakuutus Oy .....	11
<b>Henkilötietojen käsittely</b> .....	11
<b>Yhteystiedot</b> .....	12



# ERINOMAINEN TAPA SITOUTTAA TYÖNTEKIJÄT

Ryhmäeläkevakuutus on mainio tapa sitouttaa ja palkita yrityksen avaintyöntekijät. Se täydentää lakisääteistä eläketurvaa ja mahdollistaa eläkeiän aikaistamisen. Yritykselle vakuutus on myös kustannustehokas, sillä siitä ei makseta palkan sivukuluja, ja maksut voidaan vähentää verotuksessa.

Tutustu tähän tuoteselosteeseen, hinnastoon ja vakuutusehtoihin. Yhdessä Säästöpankin asiantuntijoiden kanssa löydämme yrityksellesi joustavan tavan säästää.

# VAKUUTUSTURVA

## VANHUUSELÄKE

Ryhmäeläkkeen perusteella vakuutetulle maksetaan eläkettä kertyneen vakuutussäästön ja eläkeajan perusteella. Alin sallittu eläkeikä on 55 vuotta. Eläkeajan on oltava määräaikainen, vähintään kaksi vuotta.

## HENKIVAKUUTUSTURVA

Ryhmäeläkevakuutukseen liittyy aina kuolemanvaraturva, joka koko sopimusajan on määrältään 100 prosenttia vakuutussäästöistä. Vakuutetun kuolintapauksessa maksetaan edunsaajalle korvauksena koko vakuutussäästön määrä.

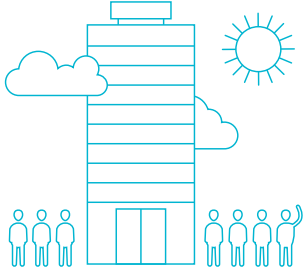
## PYSYVÄN TYÖKYVYTTÖMYYDEN TURVA

Ryhmäeläkkeeseen kuuluu aina myös turva pysyvän työkyvyttömyyden varalta, jonka perusteella maksettava kertakorvaus vastaa vakuutussäästön määrää.



# RYHMÄELÄKEVAKUUTUKSEN EDUT

## HYÖDYT YRITYKSELLE



- Ei makseta palkan sivukuluja.
- Vakuutusmaksut joustavat yrityksen tuloksen mukaan.
- Järkevä tapa sitouttaa ja kannustaa henkilökuntaa.

## MONIPUOLISET SIJOITUSKOHTEET



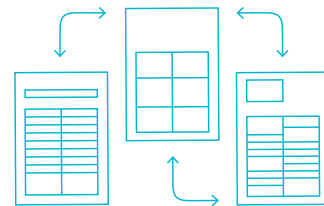
- Sijoitusrahastot
- Varainhoitajan Parhaat -sijoitussalkut
- Aktiivista salkunhoittoa

## HYÖDYT TYÖNTEKIJÄLLE



- Täydentää työntekijän lakisääteistä eläketurvaa.
- Mahdollistaa eläkeiän aikaistamisen.

## VEROTUKSELLISET EDUT



- Ryhmäeläkemaksut kokonaisuudessaan vähennyskelpoisia.
- Pysyvän työttömyyden perusteella maksettava kertakorvaus on saajalle veroton.



## LAKISÄÄTEINEN VANHUUSELÄKE

Usein ihmiset luulevat, että heidän lakisääteinen eläkkeensä on esimerkiksi 60 % viimeisten työvuosien ansioista. Uudistuksen jälkeen eläke on kuitenkin määräytynyt täysin yksilöllisesti koko työhistorian perusteella, eikä enää työsuhdekohtaisesti tai vain työuran viimeisten vuosien tason mukaan. Eläkettä kertyy 18 ikävuodesta lähtien tehdystä työstä ja myös erältä palkattomilta jaksoilta kuten äitiys-, sairaus- ja työttömyyspäiväraha-ajalta. Tällöin tulot ovat kuitenkin pienempiä, joten lopullista eläkettä tällaiset jaksot pienentävät. Perussääntö on, että jokaisen vuoden ansioista kertyy työeläkettä iän mukaisella prosentilla. Karttumisprosentti on 1,5 % vuodessa.

Yksi työeläkettä vähentävä tekijä on elinaikakerroin. Elinaikakerroimella tarkoitetaan mekanismia, jolla kullekin ikäluokalle lasketaan kerroin, jolla muutoin laskettavaa eläkettä alennetaan vastaamaan pidentynyttä elinaikaodotetta. Elinajan pidentyminen on tietysti hieno asia, mutta ei omiaan lisäämään eläkejärjestelmämme kykyä taata toivottu eläketaso.

Suomalaisille tehdyissä haastattelututkimuksissa on todettu, että odotukset tulevan eläkkeen määrästä ovat suuremmat kuin tällä hetkellä voimassa olevien säännösten mukaan laskettavan eläkkeen määrä tulisi olemaan.

Lisää tietoja työeläkkeestä saa Eläketurvakeskuksesta tai julkisen sektorin eläkkeiden osalta Valtiokonttorista, Kuntien Eläkevakuutuksesta tai Kirkon Keskusrahastosta taikka osoitteesta [www.tyoelake.fi](http://www.tyoelake.fi).

Yrittäjän työeläke lasketaan sen työtulon mukaan, jonka yrittäjä on vakuutukseensa määritellyt. Lopulliseen eläkkeeseen vaikuttaa jokainen ilmoitettu työtulo. Parhaan eläkkeen yrittäjä varmistaa saattamalla lakisääteisen eläkkeen perustana olevan työtulon kohdalleen.

## NÄIN RYHMÄELÄKEVAKUUTUS TOIMII

Ennen Ryhmäeläkevakuutuksen ottamista on hyvä miettiä seuraavia asioita:

- Tuleeko lakisääteinen eläke olemaan riittävä? Lakisääteisen eläkkeen määrää voi selvittää osoitteessa [www.tyoelake.fi](http://www.tyoelake.fi).
- Minkälainen elintasotavoite eläkepäiville?
- Millaista tuottoa tavoitellaan ja millaista riskiä on valmis hyväksymään?
- Kuka on eläkesäästöjen edunsaaja kuolintapauksessa?

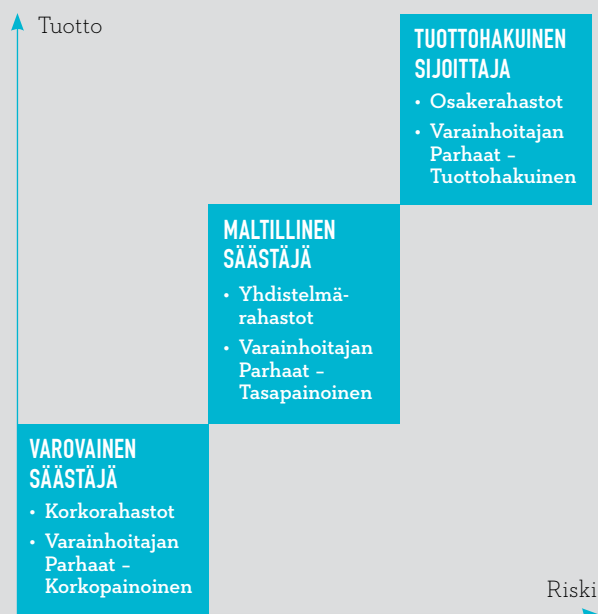
Vakuutussäästöt karttavat vakuutukseen maksettavilla vakuutusmaksuilla ja vakuutussäästölle sijoituskohteittain arvonmuutoksena muodostuvasta tuotosta. Vakuutussäästöjä vähentävät vakuutusmaksuista ja vakuutussäästöistä perittävät kulut sekä kuolemanvaraturvan maksu. Vakuutussäästöjen karttuminen määritellään tarkemmin vakuutuksen ehdoissa sekä vakuutuksen laskuperusteissa, jonka lainmukaisuutta valvoo Finanssivalvonta.

# MONIPUOLISET SIJOITUSKOHTEET

Ryhmäläkevakuutuksessa voi sijoittaa monipuolisiin sijoituskohteisiin. Käytävissä on eri omaisuusluokkiin kuuluvia sijoituskohteita. Sijoituskohteita voi vaihtaa joustavasti tavoitteiden ja sijoitusmarkkinatilanteen mukaan. Vuosittain kuusi (6) ensimmäistä vakuutusmaksujen sijoitussuunnitelman muutosta tai jo kertyneiden vakuutussäästöjen uudelleensijoitustoimeksiantoa ovat maksuttomia.

Markkinoiden kehitystä aktiivisesti seuraavan ei tarvitse huolehtia tuottojen verottamisesta. Sijoituskohteille muodostunutta arvonnousua tai korkoa ei verotetä kohteita vaihdettaessa. Verotus tapahtuu vasta kun vakuutussäästöt nostetaan eläkkeenä tai takaisinostona.

Asiantuntijamme avustuksella löydetään sopivat vaihtoehdot mutta on kuitenkin hyvä muistaa, että yritys tai vakuutettu tekee lopullisen valinnan sijoituskohteista.



# 1 VARAINHOITAJAN PARHAAT – KORKOPAINOINEN

Asiakas, joka ei itse halua aktiivisesti seurata sijoitusmarkkinoita, voi valita rahastovarainhoidon avulla aktiivisesti hoidetun rahastosalkun, joka sijoittaa varansa korkorahastoihin säännöissä määriteltyjen rajojen puitteissa. Varainhoitajan Parhaat Korkopainoisen tuotto-olettamana on 4-6 %. Tuotto-olettama perustuu salkunhoitajan tuottonäkemykseen ja vastaavan tyyppisten sijoitusten pitkäaikaiseen keskimääräiseen kehitykseen. Avaintietoosite kertoo tarkemmin mm. sijoituspolitiikasta. Varainhoitajan Parhaat Korkopainoinen sopii varovaiselle säästäjälle.

Varainhoitajan Parhaat Korkopainoisen tuotto voi vaihdella markkinatilanteiden mukaan ja voi olla negatiivinen poikkeuksellisen vaikeissa markkinaolosuhteissa. Rahastovarainhoito sisältää pääoman alentumisen ja menettämisen riskin.

**4-6%**  
TUOTTO-OLETTAMA

# 2 KORKORAHASTOT

Korkorahastot sopivat varovaiselle sijoittajalle. Ryhmäläkevakuutuksessa on käytävissä sekä lyhyen että pitkän koron rahastoja. Niiden tuotto-olettamat ovat 3-6 % rahastosta riippuen. Olettamat perustuvat vastaavien sijoitusten pitkäaikaiseen keskimääräiseen kehitykseen ja rahastokohtaiseen sijoitusstrategiaan. Valittavana on Sp-Rahastoyhtiö Oy:n hallinnoimia rahastoja. Rahastoesitteestä tai kuukausikatsauksesta selviävät mm. kyseisen rahaston sijoituspolitiikka, tuottokehitys, riskitasot sekä suurimmat omistukset.

Korkorahastosijoituksiin sisältyy pääoman menettämisen riski.

**3-6%**  
TUOTTO-OLETTAMA

## VARAINHOITAJAN PARHAAT –

# TASAPAINOINEN

Asiakas, joka ei halua aktiivisesti seurata sijoitusmarkkinoita, voi valita rahastovarainhoidon avulla aktiivisesti hoidetun rahastosalkun, joka sijoittaa varansa korko- ja osakerahastoihin säännöissä määriteltyjen rajojen puitteissa. Tasapainoisen vaihtoehdon osalta perusjakauma on 60 % korko- ja 40 % osakerahastoihin. Varainhoitajan Parhaat - Tasapainoisen tuotto-olettamana on 5-7 %. Tuotto-olettama perustuu salkunhoitajan tuottonäkemykseen ja vastaavan tyyppisten sijoitusten pitkäaikaiseen keskimääräiseen kehitykseen. Palvelun tuottaa Sp-Rahastoyhtiö. Kuukausikatsaus kertoo tarkemmin mm. sijoituspolitiikasta. Varainhoitajan Parhaat - Tasapainoinen sopii maltilliselle sijoittajalle.

Varainhoitajan Parhaat - Tasapainoisen tuotto voi vaihdella markkinatilanteiden mukaan ja voi olla negatiivinen poikkeuksellisen vaikeissa markkinaolosuhteissa. Vaihtoehto sisältää pääoman alentumisen tai menettämisen riskin.

**5-7%**  
TUOTTO-OLETTAMA

**60%** / **40%**  
KORKORAHASTOT / OSAKERAHASTOT  
PERUSJAKAUMA

## VARAINHOITAJAN PARHAAT –

# TUOTTOHAKUINEN

Asiakas, joka ei halua aktiivisesti seurata sijoitusmarkkinoita, voi valita rahastovarainhoidon avulla aktiivisesti hoidetun rahastosalkun, joka sijoittaa varansa korko- ja osakerahastoihin säännöissä määriteltyjen rajojen puitteissa. Tuottohakuisessa vaihtoehdossa sijoituksen perusjakauma on 25% korkorahastoihin ja 75% osakerahastoihin. Varainhoitajan Parhaat - Tuottohakuisen tuotto-olettamana on 7-9 %. Tuotto-olettama perustuu salkunhoitajan tuottonäkemykseen ja vastaavan tyyppisten sijoitusten pitkäaikaiseen keskimääräiseen kehitykseen. Palvelun tuottaa Sp-Rahastoyhtiö. Kuukausikatsaus kertoo tarkemmin mm. sijoituspolitiikasta. Varainhoitajan Parhaat - Tuottohakuinen sopii tuottohakuiselle sijoittajalle.

Varainhoitajan Parhaat - Tuottohakuisen tuotto vaihtelee markkinatilanteen mukaan ja voi olla negatiivinen. Vaihtoehto sisältää pääoman alentumisen tai menettämisen riskin.

**7-9%**  
TUOTTO-OLETTAMA

**25%** / **75%**  
KORKORAHASTOT / OSAKERAHASTOT  
PERUSJAKAUMA

# YHDISTELMÄ- RAHASTOT

Yhdistelmärahasto sopii maltilliselle sijoittajalle. Yhdistelmärahasto sijoittaa varansa sekä osake- että korkomarkkinoille. Yksittäisen rahaston tuotto-oletus ja riskitaso on riippuvainen osakesijoitusten osuudesta rahastossa. Kyseisten yhdistelmärahastojen osakepaino on 15-60 % välillä. Tuotto-olettamat ovat 5-7 % osakepainosta riippuen. Olettamat perustuvat vastaavien sijoitusten pitkäaikaiseen keskimääräiseen kehitykseen ja rahastokohtaiseen sijoitusstrategiaan. Yhdistelmärahastoja hallinnoi Sp-Rahastoyhtiö. Rahastoesitteestä tai kuukausikatsauksesta selviää mm. kyseisen rahaston sijoituspolitiikka, tuottokehitys, riskitasot sekä suurimmat omistukset.

Tuotto vaihtelee markkinatilanteen mukaan ja voi myös olla negatiivinen. Vaihtoehto sisältää pääoman alentumisen tai menettämisen riskin.

**5-7%**  
TUOTTO-OLETTAMA

**15-60%**  
OSAKEPAINO

# OSAKERAHASTOT

Osakerahasto sopii tuottohakuiselle sijoittajalle. Osakerahasto sijoittaa varansa eri osakemarkkinoille maantieteellisesti tai toimialoittain hajauttaen. Yksittäisen rahaston tuotto-oletus ja riskitaso on riippuvainen sijoituspolitiikasta ja kyseisistä markkinoista. Tuotto-olettamat ovat 6-10 % sijoituspolitiikasta riippuen. Olettamat perustuvat pitkäaikaiseen vastaavien sijoitusten keskimääräiseen kehitykseen ja rahastokohtaiseen sijoitusstrategiaan. Osakerahastoja hallinnoi Sp-Rahastoyhtiö Oy. Rahastoesitteestä tai kuukausikatsauksesta selviää mm. kyseisen rahaston sijoituspolitiikka, tuottokehitys, riskitasot sekä suurimmat omistukset.

Osakerahastojen tuotto vaihtelee markkinatilanteen mukaan ja voi myös olla negatiivinen. Osakerahastoihin sisältyy pääoman alentumisen tai menettämisen riski.

**6-10%**  
TUOTTO-OLETTAMA



# PÄÄOMAN ALENTUMISEN TAI MENETTÄMISEN RISKI

On hyvä muistaa, että säästämisesä ja sijoittamisessa on aina riski. Vakuutusyhtiö, sijoitusrahasto, varainhoitaja, asiamies tms. ei vastaa sijoitussidonnaisiin sijoituskohteisiin sijoitettujen maksujen tai vakuutussäästöjen tuotosta tai arvon säilymisestä, ellei näin ole erikseen mainittu. Vakuutussäästöjen tuotto ja arvo voivat vaihdella eri aikoina. On mahdollista, että sijoitussidonnaisiin sijoituskohteisiin ohjatuille varoille ei ehkä kerrykään tuottoa ja että sijoitetut varat voivat vähentyä tai ne voi jopa kokonaan menettää. Vastuu sijoitustuloksesta on vakuutusnottajalla tai vakuutetulla.

## KUOLINTAPAUSTURVA

Ryhmäeläkevakuutuksessa on aina eläkesäästöjä turvaava kuolemanvaraturva, joka varmistaa, että kuolemanvaraturvaa vastaava osa vakuutussäästöistä maksetaan kuolintapaussummana edunsaajalle.

Edunsaajalle maksettava kuolintapaussumma ei kuulu kuolinpesään eikä siitä voi määrätä testamentilla.

Kuolemanvaraturvan määrä on aina 100 % eläkesäästöistä.

Edunsaajamääräys tai sen muutos on tehtävä kirjallisesti ja ilmoitettava vakuutusyhtiölle.

Kuolemanvaraturvasta peritään maksu, joka riippuu vakuutussäästöjen määrästä ja vakuutetun iästä. Eläkesäästöihin lisätään vastaavasti kuolevuushyvitys, joka riippuu niin ikään vakuutussäästöjen määrästä ja vakuutetun iästä.

## RYHMÄELÄKE- VAKUUTUKSEN OSAPUOLET

### YLEISTÄ

Vakuutusnottajana on suomalainen yhtiömuotoinen yritys tai yhteisö. Vakuutettuna voi olla yrityksen omistajayrittäjä ja yrityksen työsuhteiset työntekijät. Molemmissa tapauksissa vakuutetulla tulee olla yrityksen toiminnan kannalta merkittävä työpanos.

Yritys voi käyttää eläkevakuutusta kannustamaan, sitouttamaan tai palkitsemaan avainhenkilöitään tai työntekijöitään.

### VAKUUTETUN OIKEUS ETUUKSIIN – VAPAAKIRJAOIKEUS

Vakuutusehdoilla suojataan tarkoitusta maksaa kertyneet eläkesäästöt aikanaan eläkkeenä tai muina etuuksina vakuutetulle tai

edunsaajille. Vakuutusehtojen mukaan vakuutetulla on oikeus kertyneeseen eläkkeeseen, ellei vakuutuksenottaja ole vakuutusta haettaessa muuta määrännyt. Näin yrityksen maksuvaikeudet tai konkurssi eivät mahdollista eläkesäästöjen nostamista.

Joissain tilanteissa vakuutusnottajayritys voi määrätä, että oikeus kertyneeseen eläkkeeseen syntyy vakuutetulle vasta, kun tämä on työskennellyt yrityksessä sovittun ajan.

Jos vakuutetulla on oikeus kertyneeseen eläkkeeseen, vakuutettu on myös säästöaikana oikeutettu tekemään sijoitussuunnitelman muutoksia ja vakuutussäästöjen uudelleensijoitustoimeksiantoja sekä muuttamaan kuolemanvaraturvan edunsaajaa.

### YRITYKSEN OIKEUS TAKAISINOSTOON

Vakuutusnottajana oleva yritys voi nostaa vakuutussäästöt takaisinostona vain, jos työsuhhteessa olevan vakuutetun työsuhde on päättynyt muusta syystä kuin vakuutustapahtumaan ja vakuutetulla ei ole vapaakirjaoikeutta.

## RYHMÄELÄKE- VAKUUTUKSEN VEROTUS

### VAKUUTUSMAKSUJEN VEROTUS

Yhtiömuotoisen yrityksen henkilöstöryhmälleen ottaman ryhmäeläkevakuutuksen maksut ovat elinkeinotoiminnan kuluina kokonaisuudessaan vähennyskelpoisia. Vähennyskelpoisia eläkevakuutusmaksuja ei lueta työntekijän tai omistajayrittäjän veronalaisiksi ansiotuloiksi, jos eläkkeen alkamisikä on vähintään 55 vuotta.

### ELÄKKEEN VEROTUS

Maksetuista vakuutusmaksuista ja niille kertyvistä tuotoista kertyvä eläke on saajalleen ansiotuloa, josta maksettava vero määräytyy eläkeaikaisen ansiotuloveroprosentin mukaan.

### TAKAISINOSTON VEROTUS

Vakuutusehtojen tarkoittamissa tilanteissa maksettava takaisinostoarvo on yritykselle verotettavaa elinkeinotuloa.

### KUOLINTAPAUSKORVAUKSEN VEROTUS

Lähimaiselle maksettava kuolintapaussumma on verotuksessa perintöveron alaista. Avopuoliso katsotaan verotuksessa lähimaiseksi silloin, kun avopuolisilla on yhteinen lapsi tai he ovat olleet aikaisemmin keskenään avioliitossa. Avopuoliso on mainittava nimeltä edunsaajamääräyksessä. Verotusta laskettaessa otetaan huomioon kaikki saman kuolintapauksen perusteella maksetut vakuutuskorvaukset.

Leskelle (aviopuolisolle) ja alaikäiselle lapselle maksettavasta summasta on perintöverotuksessa voimassa kulloinkin säädetyt vähennykset. Muille kuin lähimaisille henkivakuutuskorvaukset ovat veronalaista pääomatuloa.





## TYÖKYVYTTÖMYYSKORVAUKSEN VEROTUS

Pysyvän työkyvyttömyyden perusteella maksettava kertakorvaus on saajalle täysin veroton.

Tuoteselosteen verotiedot perustuvat 2018 voimassa olleeseen lainsäädäntöön ja koskevat Suomessa yleisesti verovelvollisia. Verolainsäädäntö voi vakuutusaikana muuttua. Tarkempia tietoja vakuutusten verotuksesta saat asiamieheltämme.

## VAKUUTUKSEN PÄÄTTYMINEN

Vakuutus päättyy

- eläkeajan päättyessä ja vakuutussäästöjen tultua kokonaisuudessaan eläkkeenä maksetuksi,
- vakuutetun kuollessa,
- koko jäljellä olevan vakuutussäästön nostamista koskevan kirjallisen ilmoituksen saapuessa vakuutusyhtiölle tai
- kun vakuutusyhtiö on maksanut kertakorvauksen pysyvästä työkyvyttömyydestä.

## VAKUUTUKSESTA PERITTÄVÄT KULUT

Vakuutusyhtiö perii maksetuista vakuutusmaksuista, vakuutussäästöistä ja vakuutuksen takaisinostosta laskuperusteissa, vakuutusehdoissa ja hinnastossa määritellyt kulut. Vakuutuksenottajan haluamista erityispalveluista veloitetaan hinnastonmukaiset kulut.



## SP-HENKIVAKUUTUKSEN ASIAMIEHET JA PALKKIOT

Ryhmäläkevakuutuksen myöntää Sp-Henkivakuutus Oy.

Säästöpankki toimii Sp-Henkivakuutus Oy:n asiamiehenä hoitaen asiakaspalvelua ja myyntiä tämän puolesta. Säästöpankit saavat palkkioksi maksuun perustuvan palkkion ja sijoituskohteiden hallinnointipalkkioon perustuvan palkkionpalautuksen.

Sp-Henkivakuutus Oy:stä omistaa yli 10 prosentin osuuden Säästöpankki Optia ja Oma Säästöpankki Oyj.

## VAKAVARAISUUSLAUSEKE (SFCR)

Sp-Henkivakuutuksen vakavaraisuutta ja taloudellista tilaa koskeva kertomus (SFCR) on nähtävillä yhtiömme verkkosivuilla [www.sphenki.fi](http://www.sphenki.fi).

## MUUTOKSENHAKUOHJE

Mikäli olet tyytymätön päätökseemme, on sinulla mahdollisuus saattaa asia uudelleenkäsiteltäväksi ottamalla yhteyttä yhtiömme korvauskäsittelijöihin, puh 010 572 1001.

## VAKUUTUS- JA RAHOITUSNEUVONTA, VAKUUTUSLAUTAKUNTA JA KULUTTAJARIITALAUTAKUNTA

Vakuutus- ja rahoitusneuvonta (FINE) antaa maksutta riippumattomia neuvoja ja opastusta asiakkaille. Vakuutus- ja rahoitusneuvonta ja Vakuutuslautakunta antavat myös ratkaisusuosituksia riita-asioihin. FINE ei käsittele riitaa, joka on vireillä tai käsitelty kuluttajariitalautakunnassa tai tuomioistuimessa.

**Porkkalankatu 1, 00180 Helsinki,  
puh. 09 685 0120, [www.fine.fi](http://www.fine.fi)**

Kuluttajariitalautakunta ei käsittele sijoitussidonnaisiin sopimuksiin liittyviä riita-asioita.

**Hämeentie 3, PL 306, 00531 Helsinki,  
puh. 029 566 5200 (vaihe), [www.kuluttajariita.fi](http://www.kuluttajariita.fi)**

Voit myös saattaa asian käsiteltäväksi Helsingin käräjäoikeudessa tai kotipaikkasi käräjäoikeudessa. Kanne korvausta koskevan päätöksen johdosta on oikeuden menettämisen uhalla nostettava kolmen vuoden kuluessa siitä, kun olet saanut päätöksen.

## SOVELLETTAVA LAINSÄÄDÄNTÖ JA VALVONTAVIRANOMAISET

Sp-Henkivakuutus Oy on saanut toimiluvan Suomessa ja soveltaa toiminnassaan Suomen voimassa olevaa oikeutta. Yhtiön sopimuskieliä ovat suomi ja ruotsi.

Säästöpankki on merkitty Finanssivalvonnan vakuutusedustajarekisteriin ([www.finanssivalvonta.fi](http://www.finanssivalvonta.fi)), jonne on myös merkitty vastaava hoitaja.

Finanssivalvonta valvoo Sp-Henkivakuutus Oy:n ja sen asiakkaiden toimintaa.

**Finanssivalvonta PL 103, 00101 Helsinki,  
puh. 010 83 151, [www.finanssivalvonta.fi](http://www.finanssivalvonta.fi)**

## SP-HENKIVAKUUTUS OY

Sp-Henkivakuutus Oy on merkitty kaupparekisteriin.

**Y-tunnus** 2082534-1  
**Käyntiosoite** Teollisuuskatu 33, ja kotipaikka 00510 Helsinki  
**Puhelin** 010 572 1001 (arkisin klo 9.00-16.30)  
**Faksi** 010 572 1005  
**Sähköposti** [vakuutussaastaminen@saastopankki.fi](mailto:vakuutussaastaminen@saastopankki.fi)  
**Internet** [www.sphenki.fi](http://www.sphenki.fi)

Ryhmäläkevakuutuksen saat lähimmästä Säästöpankista [www.saastopankki.fi](http://www.saastopankki.fi).

## HENKILÖTIETOJEN KÄSITTELY

Vakuutusyhtiö käsittelee asiakkaidensa henkilötietoja niitä koskevien säännösten, kuten henkilötietolain ja vakuutusyhtiölain säännösten mukaisesti ja huolehtii muutoinkin asiakkaidensa yksityisyyden suojasta henkilötietojen käsittelyssä. Vakuutusyhtiö hankkii tietoja asiakkaalta itseltään, hänen valtuuttamiltaan taholta, viranomaisten julkisista rekistereistä ja luottotietorekisteristä.

Vakuutusyhtiö käsittelee asiakkaiden henkilötietoja hakemuksien käsittelyn, asiakaspalvelun toteuttamisen, vakuutusten hallinnoinnin sekä maksu- ja perintätutiinien hoitamisen tarkoituksia varten. Henkilötietoja voidaan käyttää myös vakuutusyhtiön asiakkaille postitse, puhelimitse tai sähköisesti suunnatun asiakasviestinnän ja markkinoinnin toteuttamiseen. Tietoja voidaan lisäksi käyttää yhdessä muista lähteistä saatujen tietojen kanssa asiakkaan ostomieltyymysten kartoittamiseen sekä lähetettäessä tietoja ja tarjouksia uusista vakuutustuotteista.

Asiakkaiden henkilötietoja ei pääsääntöisesti luovuteta kolmansille osapuolille. Tietoja voidaan luovuttaa vakuutusyhtiön yhteistyökumppaneille ainoastaan em. tarkoituksiin. Yhteistyökumppaneita ovat yritykset EU-/ETA-alueella ja yritykset Euroopan komission hyväksymissä maissa sekä yritykset EU-/ETA-alueen ulkopuolella, mikäli komission hyväksymiä mallisopimuslausekeita käytetään toimeksiantosopimuksissa. Vakuutusyhtiö voi lisäksi luovuttaa yksilöityjä vahinkotietoja toiselle vakuutusyhtiölle tietosuojalautakunnan määrittelemien edellytyksin.

Asiakas voi milloin tahansa ilmoittaa vakuutusyhtiölle, mikäli hän ei halua vastaanottaa markkinointia. Asiakkaalla on oikeus saada tietoa häntä koskevien henkilötietojen käyttämisestä. Asiakas voi milloin tahansa pyytää vakuutusyhtiötä korjaamaan vakuutukseensa liittyvät virheelliset tiedot.

Sp-Henkivakuutus tallentaa asiakaspuhelut ja viestit varmistaakseen viestin sisällön.

