

SPARBANKEN BALANS

PERSONKUNDENS SKYDDSPAKET | PRODUKTFAKTA
I KRAFT FRÅN DEN 1.6.2023



Sparbanken

INNEHÅLLSFÖRTECKNING

Sparbanken Balans håller ekonomin i jämvikt	3
Välj försäkringsskyddets omfattning	4
Lånet som försäkras och procentandelen	4
Skyddspaketet i Sparbanken Balans	4
Maxiskydd för löntagare	5
Maxiskydd för företagare	5
Soloskydd	5
Miniskydd	5
Beviljande av Sparbanken Balans	6
Sparbanken Balans hjälper på följande sätt med betalning av lånet	6
Månadsersättning	6
Engångsersättning	6
Försäkringsskydden i Sparbanken Balans	8
Skydd vid dödsfall	8
Skydd vid bestående men på grund av olycksfall	8
Skydd vid allvarlig sjukdom	8
Skydd vid arbetslöshet	9
Skydd vid tillfällig arbetsoförmåga	9
Skydd vid tillfällig arbetsoförmåga på grund av olycksfall	10
Försäkringspremien för Sparbanken Balans	12
Exempel på försäkringspremier	12
Bostadslån för ett par med familj	12
Billån för en singel	12
Försäkringens giltighet	13
Ändring av Sparbanken Balans	14
Uppsägning av Sparbanken Balans	14
Returnering av försäkringspremie	14
Ansökan om ersättning	15
Ändringsansökan	15
Försäkringsersättningarnas beskattning	15
Bekanta dig också omsorgsfullt med försäkringsvillkoren	15
Solvensklausulen (SFCR)	15
Lag som tillämpas	15
Uppgifter om försäkringsgivarna och deras ombud	15
Kontaktuppgifter	16

SPARBANKEN BALANS HÅLLER EKONOMIN I JÄMVIKT

Vad är viktigast för dig? Hälsan, arbetet, hemmet, familjen? När vardagen rullar på enligt planerna, kommer man inte att tänka på förlusten av viktiga saker. Men livet är inte alltid rejält. Har du kommit att tänka på, hur du eller din familj klarar er ekonomiskt av att sköta lån och andra kostnader, om du till exempel blir sjuk, invalidiseras eller blir arbetslös? Sparbanken Balans är Sparbankens låneskydd. Med hjälp av det sköter du om lånets återbetalning enligt förhandsplanen - även om något otrevligt händer.

Till exempel att bygga eller att köpa ett eget hem är för många bland de största anskaffningarna i livet, så med hjälp av ersättning som betalas från Sparbanken Balans tryggar du din familjs boende i det bekanta, kära hemmet, om det under årens lopp händer någonting otrevligt. Också för den ensamstående är Sparbanken Balans ett minst lika viktigt ekonomiskt skydd, för då är inkomsterna och skötseln av de ekonomiska frågorna beroende av en person.

Bekanta dig således närmare med Sparbanken Balans - det är ett lågt pris för sinnesfrid.



VÄLJ FÖRSÄKRINGSSKYDDETS OMFATTNING

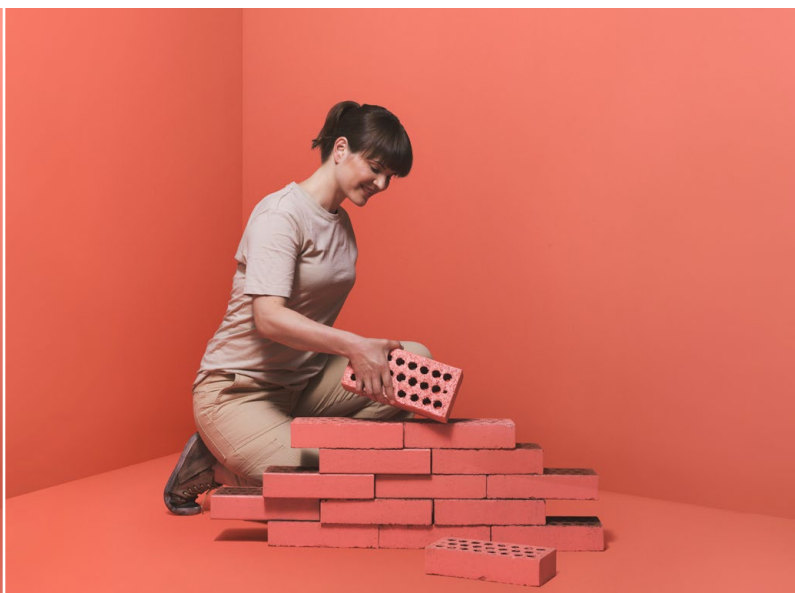
LÅNET SOM FÖRSÄKRAS OCH PROCENTANDELEN

Alla skyddspaket i Sparbanken Balans kan kopplas till privatpersons bostadslån eller konsumtionskredit. Du kan försäkra ett hur stort lån som helst, men det försäkrade beloppet kan vara högst 300 000 €/lån. Ditt låns månadsrat kan även så vara den som du har förhandlat med banken, men det försäkrade beloppet därav kan vara högst 1 500 €.

Du kan välja om du försäkrar ditt lån 100- eller 75-procentigt. På försäkringsansökan ser du på årsnivå lånekapitalet och beloppet som du försäkrat.

Senare kommer du att få från försäkringsbolaget årligen ett försäkringsbrev, där du ser motsvarande uppgifter för engångs- och månadsersättningarnas del specificerade på månadsnivå.

Du kan teckna Sparbanken Balans som individuellt skydd enbart för dig själv eller som parskydd tillsammans med din maka/make eller en annan kredittagare. Förutsättningen för parskyddet är, att båda som skall försäkras är solidariskt ansvariga för lånet som hänför sig till försäkringen. Ifall det är två försäkrade, väljer båda sitt eget skyddspaket individuellt enligt sin egen livssituation.



SKYDDSPAKETEN I SPARBANKEN BALANS

Bekanta dig med de olika skyddspaketens försäkringsskydd och innehåll.

Försäkringsskydd	MAXISKYDD LÖNTAGARE	MAXISKYDD FÖRETAGARE	SOLOSKYDD	MINISKYDD
Skydd vid dödsfall	•	•	•	•
Skydd vid bestående arbetsförmåga	•	•	•	
Skydd vid arbetslöshet	•		•	
Skydd vid allvarlig sjukdom		•		
Skydd vid tillfällig arbetsförmåga	•		•	
Skydd vid tillfällig arbetsförmåga på grund av olycksfall		•		•
Skydd vid bestående men på grund av olycksfall				•

MAXISKYDD FÖR LÖNTAGARE

Skyddpaket innehåll:

- skydd vid dödsfall
- skydd vid bestående arbetsförmåga
- skydd vid tillfällig arbetsförmåga
- skydd vid arbetslöshet

Lämpar sig speciellt för löntagare med familj, som vill ha den möjligast mest täckande försäkringen som skydd för sig själv och sin familjs utkomst och hem.



MAXISKYDD FÖR FÖRETAGARE

Skyddpaket innehåll:

- skydd vid dödsfall
- skydd vid bestående arbetsförmåga
- skydd vid tillfällig arbetsförmåga på grund av olycksfall
- skydd vid allvarlig sjukdom

För privatföretagare skraddarsytt personligt, täckande skyddspaket då, när företagaren är i rollen som personkund till exempel vid köp av bostad eller sommarstuga.



SOLOSKYDD

Skyddpaket innehåll:

- skydd vid dödsfall (max. 20 000 €)
- skydd vid bestående arbetsförmåga
- skydd vid tillfällig arbetsförmåga
- skydd vid arbetslöshet

Skyddspaket för en personkund som inte har familj, som inte behöver en täckande livförsäkring. Detta paket innehåller desto mera skydd vid olika händelser som man eventuellt råkar ut för under livets gång. Kan beviljas endast som individuellt skydd. Om du i alla fall även vill ha ett täckande skydd vid dödsfall, kan du också teckna ett Maxiskyddspaket.

MINISKYDD

Skyddpaket innehåll:

- skydd vid dödsfall
- skydd vid bestående men på grund av olycksfall (skadeklass 10)
- skydd vid tillfällig arbetsförmåga på grund av olycksfall

Alltid finns det inte behov för ett maximalt skydd. Miniskyddet lämpar sig för en personkund, för vilken ett lättare skydd är tillräckligt.



BEVILJANDE AV SPARBANKEN BALANS

Du kan skydda ditt lån med Sparbanken Balans, om du är 18-59 år. Din hälso- och arbetsituation inverkar på skyddets beviljande, så det är viktigt, att du svarar omsorgsfullt och riktigt frågorna som ställs i utredningen om hälsa och arbetsförhet. Sparbanken Balans kan beviljas, om du enligt utredningen som du avgett inte har sjukdomar som förhindrar beviljandet. Beviljandet av Maxiskydd (löntagare) och Soloskydd förutsätter, att du är i ett fast arbetsförhållande och du är inte medveten om kommande arbetslöshet. Du märker väl, att alla sjukdomar inte nödvändigtvis hindrar dig att få det skyddspaket i Sparbanken Balans som du önskar.

Till skyddet vid bestående arbetsförmåga, tillfällig arbetsförmåga och allvarlig sjukdom kan man bifoga ett uteslutande, bestående begränsningsvillkor för en sjukdom eller skada som den försäkrade redan har. Ersättning betalas inte, om orsaken är sjukdomen eller skadan som antecknats som begränsningsvillkor. Begränsningsvillkoren antecknas i försäkringsbrevet.

SPARBANKEN BALANS HJÄLPER PÅ FÖLJANDE SÄTT MED BETALNING AV LÅNET

Nedan finns två exempel, som konkret beskriver hur engångs- och månadsersättningen hjälper dig i låneskötsel.

Månadsersättningen i två personers försäkring

I Sparbanken Balans för två personer betalas månadsersättningar åt en person i gången. Om till exempel åt modern i familjen betalas arbetslöshetsersättning och familjefadern samtidigt får långvarig sjukledighet, kan ersättning för

arbetsförmåga betalas åt fadern först efter det, när utbetalningen av arbetslöshetsersättningen åt modern har upphört (ifall faderns sjukledighet fortgår ännu efter det).

Engångsersättning i två personers försäkring

I Sparbanken Balans för två personer betalas engångsersättning för den försäkrades del, som först råkade ut för försäkringsfallet.

MÅNADSERSÄTTNING

Om en tillfällig sjukdom, olycksfall eller arbetslöshet överraskar, hjälper Sparbanken Balans i betalningen av månadsraterna.

Exempel 1:

Familjen tar ett 150 000 € lån, vars månadsrat är 800 € och skyddas det med Sparbanken Balans. Familjefadern sägs upp från sitt arbete efter ett år på grund av produktionsmässiga och ekonomiska orsaker. Uppsägningen medför en 11 månaders arbetslöshetsperiod.

Lön/mån (brutto)	3 000 €
Lön/mån (netto, skatt 27 %)	2 190 €

Lön som är till grund för dagpenning	2 871 €
Inkomstbaserad dagpenning (brutto)	1 891 €
Förskottsinnehållning 25 %	-473 €
Inkomstbaserad dagpenning (netto)	1 418 €

Sparbanken Balans ersättning (brutto)	800 €
Förskottsinnehållning 25 %	200 €
Sparbanken Balans ersättning (netto)	600 €

Den inkomstbaserade dagpenningen är efter skatt 1 418 € och försäkringsersättningen på basen av arbetslöshet från Sparbanken Balans är 600 € eller totalt 2 018 €. Familjefaderns inkomster sjunker endast ned 172 €, så med hjälp av Sparbanken Balans klarar familjen av lånets månadsrater trots arbetslöshet.

ENGÅNGSERSÄTTNING

Om låntagaren omkommer eller blir bestående arbetsförmögen, betalas återstående lånet bort med ersättning från Sparbanken Balans i enlighet med försäkringsavtalet. Sålunda kan familjen bo kvar i det egna hemmet, och behöver inte realiseras mitt i all sorg.

Exempel 2:

Föräldrarna i en tvåbarnsfamilj hade i anslutning till bostadslånet Sparbanken Balans som parskydd. Lånet hade försäkrats 100-procentigt. Familjens mor omkom plötsligt i en trafikolycka. Ersättningsbeloppet enligt försäkringsbrevets ersättningsstabell var vid tidpunkten när försäkringsfallet inträffade 85 000 €, som betalades som en engångsersättning.

FÖRSÄKRINGSSKYDDEN I SPARBANKEN BALANS

I detta avsnitt beskrivs skyddslagens centrala egenskaper. Noggrannare innehåll och ersättningsgrunder hittar du i försäkringsvillkoren för Sparbanken Balans.

SKYDD VID DÖDSFALL

Ingår i följande skyddspaket:

- **Maxiskydd för löntagare**
- **Maxiskydd för företagare**
- **Soloskydd**
- **Miniskydd**



Sparbanken Balans innehåller alltid skydd vid dödsfall. Dödsfallsersättning betalas, om den försäkrade avlider under skyddets giltighet. Dödsfallsersättningens belopp är eurobeloppet vid dödsögonblicket enligt ersättningstabellen, som finns i försäkringsbrevet.

Rättigheterna och förmåner som kommer att betalas som tillhör försäkringstagaren och som grundar sig på dödsfallsskyddet pantsätts åt banken som omnämns i ansökan som säkerhet för betalning av i ansökan specificerat låns kapital, ränta och i kreditavtalet fastställda betalningar. Från dödsfallser-

sättning som betalas på grund av den försäkrades dödsfall betalas på basen av pantsättningen åt banken det belopp som motsvarar dess fordran. Om dödsfallsersättningen överskrider bankens fordran, betalas överskjutande delen åt förmånstagarna. Sparbanken Balans upphör, när engångsersättning på grund av dödsfall har betalats.

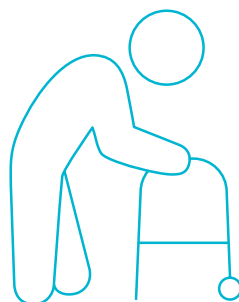
Ersättningsbegränsningar:

Ersättning betalas inte till exempel, om orsaken till dödsfallet har varit självmord inom ett år från det att Sparbanken Balansavtalet började.

SKYDD VID BESTÅENDE ARBETSOFORMÅGA

Ingår i följande skyddspaket:

- **Maxiskydd för löntagare**
- **Maxiskydd för företagare**
- **Soloskydd**



Engångsersättning betalas, om den försäkrade under försäkringsskyddets giltighet blir på grund av sjukdom eller skada bestående arbetsförmögen och arbetsförmågan har fortgått oavbrutet under ett år under försäkringsskyddets giltighet. Försäkringsbolaget kan betala ersättningen tidigare, om arbetsförmågans beständighet med säkerhet kan påvisas.

Den försäkrade anses bestående arbetsförmögen, om denne har slutgiltigt förlorat sin förmåga att utföra sitt vanliga arbete och med all sannolikhet inte heller förmår utföra annat arbete, som med beaktande av ålder och yrkesskicklighet bör anses lämpligt för denne och skulle trygga en skälig utkomst.

Ersättningsbeloppet för bestående arbetsförmåga är engångsersättningen som anges i försäkringsbrevet enligt tidpunkten för konstaterandet av försäkringsfallet. Förmånstagare för ersättningen som betalas på basen av bestående arbetsförmåga är den försäkrade själv, ifall inte annat har fastställts. Sparbanken Balans upphör, när engångsersättning har betalats.

Ersättningsbegränsningar:

Ersättning betalas inte till exempel, om en person som jobbar på byggen mister sin tumme i en arbetsolycka, men han kan fortsätta i sitt tidigare arbete eller man kan utbilda honom till annat arbete. Se begränsningarna noggrannare i villkoren för Sparbanken Balans.

SKYDD VID BESTÅENDE MEN PÅ GRUND AV OLYCKSFALL

Skyddet ingår i:

- **Miniskyddspaketet**



I Miniskyddet i Sparbanken Balans ingår skyddet vid bestående men på grund av olycksfall. Engångsersättning betalas, om det inträffar ett olycksfall för den försäkrade under försäkringsskyddets giltighet, som förorsakar ett bestående men minst enligt skadeklassen 10. Med men avses ett medicinskt bestämt fysiskt men som förorsakats av ett olycksfall. I fastställandet används skadeklassificeringen som social- och hälsovårdsministeriet har fastställt, som baserar sig endast på skadans beskaffenhet.

Det bestående menet fastställs i allmänhet tidigast ett år efter olycksfallet. Ersättningsbeloppet är den engångsersättning som anges i försäkringsbrevet enligt tidpunkten för försäkringsfallets konstate-

rande. Förmånstagare för ersättningen som betalas på basen av bestående men på grund av olycksfall är den försäkrade själv, om inte annat fastställts. Sparbanken Balans upphör, när engångsersättning har betalats.

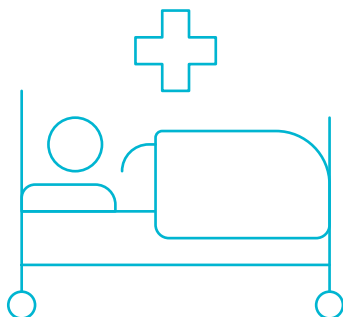
Ersättningsbegränsningar:

Ersättning betalas inte till exempel, om sjukdom eller skada som den försäkrade har haft har varit orsak till uppkomsten av bestående menet på grund av olycksfall eller om skadan har inträffat i samband med utövande av hobby som klassas som riskfylld. Bekanta dig med begränsningarna noggrannare i försäkringsvillkoren för Sparbanken Balans.

SKYDD VID ALLVARLIG SJUKDOM

Skyddet ingår i:

- **Maxiskyddet för företagare**



Allvarlig sjukdom betyder hjärnförlamning, akut hjärtinfarkt eller cancer som ersätts från denna försäkring.

Engångsersättningen för akut hjärtinfarkt eller hjärnförlamning betalas, om den försäkrade diagnostiseras ovan nämnda sjukdom under försäkringens giltighetstid och under förutsättning, att symtomen på basen av vilka den försäkrade har första gången fått läkarvård för ovan nämnda sjukdom, har börjat tidigast, när 60 dagar har förflutit från Sparbanken Balans-avtalets begynnelse. Engångsersättning för cancer betalas, om den försäkrade diagnostiseras cancer under försäkringens giltighetstid efter det, att 60 dagar har förflutit från Sparbanken Balans-avtalets begynnelse. Ersättningsbeloppet kan vara högst 12 × 1 500 €.

Ersättningsbegränsningar:

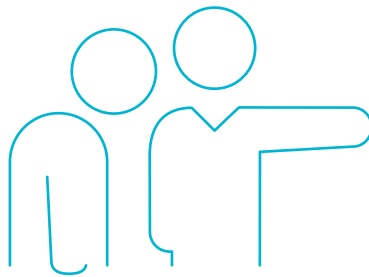
Ersättning för skyddet vid allvarlig sjukdom betalas inte till exempel, om den försäkrade avlider inom 14 dagar från diagnostiseringen av allvarlig sjukdom. Ersättning betalas inte heller, ifall cancer förorsakas av HIV-smitta eller aids eller om cancer förorsakas av läkemedel, alkohol eller rusmedel som den försäkrade använt eller förgiftning som förorsakats av ämne som intagits som föda.

Engångsersättningen vid allvarlig sjukdom betalas inte om orsaken är före försäkringens i kraft trädande: diagnostiserad cancer, hjärnförlamning eller med hjärnförlamning jämförbar sjukdom eller hjärtinfarkt. Ersättning betalas inte om cancer som man tidigare insjuknat i förnyas sig eller sprider sig. Bekanta dig med begränsningarna noggrannare i försäkringsvillkoren för Sparbanken Balans.

SKYDD VID ARBETSLÖSHET

Ingår i följande skyddspaket:

- **Maxiskydd för löntagare**
- **Soloskydd**



Arbetslöshetsskyddet är avsett för löntagare. För personer som idkar företagsverksamhet eller lantbruksföretagare kan försäkringen vid arbetslöshet inte beviljas. Från arbetslöshetsskyddet kan man få ersättning, om orsaken till arbetslösheten är till exempel att den försäkrades arbets- eller tjänsteförhållande upphör av produktionsmässiga eller ekonomiska orsaker.

Försäkringsersättning kan betalas, när den försäkrade

- har blivit helt utan fast arbete,
- har anmält sig till Arbetskraftsmyndigheterna som arbetslös arbets sökande och
- är berättigad till arbetslöshetsdagpenning och har varit oavbrutet i arbete minst 270 dagar före arbetslösheten.

När arbetslösheten har pågått oavbrutet i över 30 dagar, betalas ersättningen retroaktivt från första arbetslöshetsdagen. Ersättningen beräknas som

dagsersättning, som är 1/30 av månadsraten som består av lånets amortering och ränta, som anges i försäkringsbrevet. Ersättningen erläggs månatligen i efterskott och är skattepliktig förvärvsinkomst. När maximimängden arbetslöshetsersättningar har betalats från Sparbanken Balans, upphör skyddet för i fråga varande försäkrads del.

Ersättningsbegränsningar:

Ersättning betalas inte till exempel i följande situationer:

- arbetslösheten beror på att ett tidsbundet arbets- eller tjänsteförhållande upphört,
- den försäkrades arbetslöshet är frivillig eller avsiktlig eller
- den försäkrade blir permitterad och permitteringen leder inte till arbetslöshet.

Bekanta dig med begränsningarna noggrannare i försäkringsvillkoren för Sparbanken Balans.

SKYDD VID TILLFÄLLIG ARBETSOFORMÅGA

Ingår i följande skyddspaket:

- **Maxiskydd för löntagare**
- **Soloskydd**

Tillfällig arbetsförmåga avses ett tillstånd som orsakats av ett olycksfall eller en sjukdom och som leder till att den försäkrade personen, som är anställd, är helt sjukskriven från arbetet och har rätt till full sjukdagpenning och som enligt läkarintyg hindrar den försäkrade från att utföra sitt arbete eller annat arbete som han eller hon rimligen skulle ha kunnat utföra på grundval av sin utbildning och erfarenhet. Fullständig arbetsförmåga anses börja den dag, när läkare för första gången konstaterat, att den försäkrade är fullt arbetsförmögen och arbetsförmågan har påvisats tillräckligt tillförlitligt med läkarintyg eller annan hälsoutredning.

Ersättning betalas, om den försäkrade under giltighetstiden för Sparbanken Balans till följd



av olycksfall som inträffat eller en sjukdom som berättigar till ersättning, blir arbetsförmögen och Sparbanken Balans-avtalet har varit i kraft minst 60 dagar, när den försäkrades arbetsförmåga på grund av sjukdom börjar.

När arbetsförmågan har pågått oavbrutet i över 30 dagar, betalas ersättningen retroaktivt från första dagen av arbetsförmåga. Ersättningen beräknas som dagsersättning, som är 1/30 av månadsraten som består av lånets amortering och ränta, som anges i försäkringsbrevet. Ersättningen erläggs månatligen i efterskott och är skattepliktig förvärvsinkomst. När maximimängden ersättningar för arbetsförmåga har betalats från Sparbanken Balans, upphör skyddet för i fråga varande försäkrads del.

Ersättningsbegränsningar:

Ersättning betalas inte till exempel, om orsaken till arbetsförmågan är:

- olycksfall, som har inträffat i professionell idrott eller i riskfyllda idrottsgrenar, som specifikt fastställs i villkoren,
- skada, som är följden av en medicinsk åtgärd, behandling eller undersökning, som inte gjorts för vård av kroppsskada till följd av olycksfallet eller sjukdom,
- handling som den försäkrade själv med avsikt har förorsakat, till exempel självmord eller självmordsförsök,
- ersättningsbegränsningsvillkor som antecknats i försäkringsbrevet.

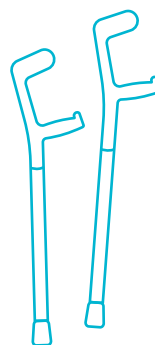
Bekanta dig med begränsningarna noggrannare i försäkringsvillkoren för Sparbanken Balans.



SKYDD VID TILLFÄLLIG ARBETSFÖRMÅGA PÅ GRUND AV OLYCKSFALL

Ingår i följande skyddspaket:

- **Maxiskydd för företagare**
- **Miniskydd**



Tillfällig arbetsförmåga som beror på olycksfall, avses ett tillstånd som orsakats av ett olycksfall och som leder till att den försäkrade personen, är helt sjukskriven från arbetet och har rätt till full sjukdagpenning och som enligt läkarintyg hindrar den försäkrade från att utföra sitt arbete eller annat arbete som han eller hon rimligen skulle ha kunnat utföra på grundval av sin utbildning och erfarenhet. Fullständig arbetsförmåga anses ha börjat den dag, när läkare första gången har konstaterat, att den försäkrade är helt arbetsförmögen och arbetsförmågan har påvisats tillräckligt pålitligt med läkarintyg.

När arbetsförmågan har pågått oavbrutet i över 30 dagar, betalas ersättningen retroaktivt från första dagen av arbetsförmåga. Ersättningen beräknas som dagsersättning, som är 1/30 av månadsraten som består av lånets amortering och ränta, som anges i försäkringsbrevet. Ersättningen erläggs månatligen i efterskott och är skattepliktig förvärvsinkomst. När maximimängden ersättningar

för arbetsförmåga har betalats från Sparbanken Balans, upphör skyddet för i fråga varande försäkrads del.

Ersättningsbegränsningar:

Ersättning betalas inte till exempel, om orsaken till arbetsförmågan är:

- olycksfall, som beror på den försäkrades sjukdom, skada eller lyte,
- olycksfall, som har inträffat i professionell idrott eller i riskfyllda idrottsgrenar, som specifikt fastställs i villkoren,
- skada, som är följd av medicinsk åtgärd, behandling eller undersökning, som inte gjorts för vård av kroppsskada till följd av olycksfallet.

Bekanta dig med begränsningarna noggrannare i försäkringsvillkoren för Sparbanken Balans.

FÖRSÄKRINGSPREMIEN FÖR SPARBANKEN BALANS

Försäkringspremiebeloppet för Sparbanken Balans påverkas av försäkringsskyddets innehåll som försäkringstagaren valt, den försäkrades ålder och lånekapitalet samt månadsratens storlek.



EXEMPEL PÅ FÖRSÄKRINGSPREMIER



BOSTADSLÅN FÖR ETT PAR MED FAMILJ

Hanna (35 år), fysioterapeut och Marko (35 år), ingenjör, har hittat sitt nya drömhjem, som fyller en aktiv familjs behov. Familjens barn har kommit i den åldern, att de redan behöver egna utrymmen. Familjen behöver för sitt nya hem ett lån på 100 000 €. Familjen värdesätter stabilitet och trygghet, således väljer de Maxiskyddet i Sparbanken Balans som parskydd för att trygga framtiden, om något oförutsett inträffar. På detta sätt får de skydd vid arbetslöshet, tillfällig och bestående arbetsförmåga samt dödsfall.

När lånekapitalet är 100 000 €, lånetiden 15 år och räntan 2 % blir lånets månadsrat 644 €. Försäkringspremien är för hela försäkringstiden i medeltal 70 € per månad.



BILLÅN FÖR EN SINGEL

Mats (23 år) drömmer om en egen bil, för att arbetsresorna skulle gå smidigare och för att komma behändigt till hobbyerna. För en ny bil behöver han ett 10 000 euros billån. För att trygga återbetalningen av lånet väljer han Soloskyddet i Sparbanken Balans.

När lånekapitalet är 10 000 €, lånetiden 5 år och räntan 2 %, blir lånets månadsrat 175 €, Försäkringspremien för hela försäkringstiden är i medeltal 11 € per månad.

FÖRSÄKRINGENS GILTIGHET

Sparbanken Balans träder i kraft den dag som anges i försäkringsansökan förutsatt, att försäkringsbolagen kan bevilja försäkringen.

Försäkringen upphör den dag som anges i försäkringsbrevet. Övriga situationer när Sparbanken Balans upphör finns beskrivna i försäkringsvillkoren.





ÄNDRING AV SPARBANKEN BALANS

I bland kan det uppstå behov av att ändra på sitt försäkringskydd. Till exempel om du övergår från löntagare till företagare eller tvärtom, från företagare till löntagare, bör du göra en ändring i försäkringskyddet i Sparbanken Balans.

Försäkringsbolagets medgivande behövs även i följande situationer:

- du vill höja den skyddade procentandelen av lånet,
- du vill byta skyddspaketet som finns i Sparbanken Balans eller
- du ändrar ett individuellt skydd till en försäkring för två personer.

Kontakta din egen Sparbank i dessa fall.

UPPSÄGNING AV SPARBANKEN BALANS

Du har rätt om du så önskar, att skriftligen säga upp försäkringsavtalet. Rättigheterna som grundar sig på dödsfallsskyddet i Sparbanken Balans har pantsatts åt banken, varför det behövs bankens samtycke för uppsägning.

Försäkringsbolaget har rätt att säga upp försäkringsavtalet att upphöra till exempel, om

- du har underlåtit att betala försäkringspremien,
- du vid ansökan av försäkringen har gett försäkringsbolaget felaktiga eller bristfälliga uppgifter och försäkringen skulle inte ha beviljats överhuvudtaget, om du skulle ha gett riktiga och fullständiga uppgifter.

RETURNERING AV FÖRSÄKRINGSPREMIE

Om försäkringen upphör till följd av försäkringstagarens eller försäkringsgivarens uppsägning före den överenskomna försäkringsperiodens utgång, har försäkringsgivaren rätt till försäkringspremie endast för den tid, som försäkringen varit i kraft. Övrig del

av försäkringspremien som försäkringstagaren betalat returneras. Försäkringspremien returneras dock inte, om uppsägningen beror på bristfälliga eller felaktiga uppgifter som försäkringstagaren eller den försäkrade svikligen har gett vid uppgörande av försäkringen.

ANSÖKAN OM ERSÄTTNING

Ersättningsansökningsblankett och anvisningar för ansökningsen får du i din egen bank. I försäkringsvillkoren finns ersättningsförfarandet noggrannare beskrivet och utredningarna som behövs för att få ersättning. Försäkringsbolaget ger ett ersättningsbeslut senast inom en månad från det att bolaget fått alla nödvändiga utredningar.

ÄNDRINGSANSÖKAN

Om du är missnöjt med beslut som du fått, kontakta först den person som handlagt ärendet. Om frågan inte löses på sätt som du önskat, kan du föra ärendet till FINE:s Försäkrings- och finansrådgivning eller Försäkringsnämndens behandling. Alternativt kan part som är i konsumentposition kan även föra meningsskiljaktigheterna till Konsumenttvistenämndens behandling. Nämndernas utlåtanden är av rekommendationskaraktär.

Du kan även söka ändring av beslutet i tingsrätten. Talan bör anhängiggöras i Helsingfors tingsrätt eller i tingsrätten på den delaktigas hemort i Finland inom tre år från det, när den delaktiga skriftligen fått uppgift om försäkringsbolagets beslut och denna tidsfrist.

FINE:s Försäkrings- och finansrådgivning
och Försäkringsnämnden
Porkalagatan 1, 00180 Helsingfors,
www.fine.fi

Konsumenttvistenämnden
PB 306, 00531 Helsingfors,
www.kuluttajariita.fi

FÖRSÄKRINGSERSÄTTNINGARNAS BESKATTNING

Dödsfallsersättning som betalas på basen av Sparbanken Balans är skattefri till den del som den hänför sig till lånekapitalet. Eventuell överskjutande del beskattas enligt förmånstagarförordnandet på samma sätt som andra dödsfallsersättningar. Dödsfallsersättning till nära anhörig arvsbeskattas och för andra förmånstagare är den skattepliktig kapitalinkomst.

Engångsersättning som betalas åt den försäkrade själv på grund av bestående arbetsförmåga eller bestående men eller allvarlig sjukdom är skattefri. Dagsersättningarna för Sparbanken Balans som betalas på basen av arbetsförmåga och arbetslöshet beskattas som förvärvsinkomst. Försäkringsbolaget ansvarar inte för några skatter, som betalning av ersättning till den

försäkrade eller förmånstagare förorsakar. Försäkringsbolaget innehåller alla förskott som lagen kräver. Uppgifterna baserar sig på skattelagstiftningen år 2022.

BEKANTA DIG OCKSÅ OMSORGSFULLT MED FÖRSÄKRINGSVILLKOREN

Dessa produktfakta ger en allmän bild av försäkringens och beskriver det centrala innehållet i försäkringsskyddet i Sparbanken Balans samt försäkringsskyddets väsentliga begränsningar, som det är bra att du känner till före teckning av en försäkring. Bekanta dig även med försäkringsvillkoren för Sparbanken Balans. Där finner du detaljerade uppgifter om ersättningskretsen och övrigt innehåll i Sparbanken Balans.

SOLVENSKLAUSULEN (SFCR)

Berättelsen (SFCR), som berör Sb-Livförsäkrings solvens och ekonomiska situation finns till påseende på vårt bolags nätsidor www.sbliv.fi.

LAG SOM TILLÄMPAS

Finlands lag tillämpas på Sparbanken Balans.

UPPGIFTER OM FÖRSÄKRINGSGIVARNA OCH DERAS OMBUD

Skydden vid dödsfall och bestående arbetsförmåga beviljas av Sb-Livförsäkring Ab. Skydden vid bestående men på grund av olycksfall, tillfällig arbetsförmåga, tillfällig arbetsförmåga på grund av olycksfall, arbetslöshet samt allvarlig sjukdom beviljas av Chubb European Group SE, filial i Finland (registernummer 450 327 374 RCS Nanterre).

För din försäkrings del fungerar Sparbanken som ombud. Ombudet är registrerat i försäkringsombudsregistret som Finansinspektionen upprätthåller. Registreringen kan kontrolleras hos Finansinspektionen, som övervakar ombudens verksamhet. Den som är missnöjd med ombudets verksamhet kan vända sig till instanser, som ovan beskrevs om ändringssökning för försäkringsbolagens del.

Försäkringsombuden får för försäljning av detta avtal en säljprovision som grundar sig på försäkringspremien. Följande bolag har över 10 procents ägande eller röstetal som aktierna medför i Sb-Livförsäkring Ab: Aito Sparbank Ab och Sparbanken Optia.

KONTAKTUPPGIFTER

Sb-Livförsäkring Ab
Industrigatan 33, 00510 Helsingfors
Tel. 010 572 1001*
www.sbliv.fi
FO-signum: 2082534-1
Hemort: Helsingfors

Chubb European Group SE, filial i Finland
PB 687 (Museigatan 8), 00101 Helsingfors
Tel. +358 9 6861 5151*
www.chubbvakuutus.fi
FO-signum: 1855034-2
Hemort: Frankrike

*Samtalens prisuppgifter hittar du på adressen www.sbliv.fi och www.chubbvakuutus.fi